



**ΕΛΛΗΝΙΚΗ ΕΤΑΙΡΕΙΑ ΑΘΗΡΟΣΚΛΗΡΩΣΗΣ**

# 29<sup>η</sup> ΔΙΗΜΕΡΙΔΑ ΕΛΛΗΝΙΚΗΣ ΕΤΑΙΡΕΙΑΣ ΑΘΗΡΟΣΚΛΗΡΩΣΗΣ

27 - 28 Σεπτεμβρίου 2019

**ΗΡΑΚΛΕΙΟ ΚΡΗΤΗΣ**  
**Atlantis Hotel**

*Στη μνήμη του «Καθηγητή Μανώλη Γανωτάκη»*

Συνδιοργάνωση



**ΠΕΡΙΦΕΡΕΙΑ ΚΡΗΤΗΣ**  
REGION OF CRETE

Υπό την Αιγίδα



**ΔΗΜΟΣ  
ΗΡΑΚΛΕΙΟΥ**



**ΠΑΝΕΠΙΣΤΗΜΙΟ  
ΚΡΗΤΗΣ**

**ΕΛΛΗΝΙΚΟ  
ΜΕΣΟΓΕΙΑΚΟ  
ΠΑΝΕΠΙΣΤΗΜΙΟ**



**ΙΑΤΡΙΚΟΣ ΣΥΛΛΟΓΟΣ  
ΚΡΗΤΗΣ**



**7<sup>η</sup> ΥΓΕΙΟΝΟΜΙΚΗ  
ΠΕΡΙΦΕΡΕΙΑ ΚΡΗΤΗΣ**

[www.atherosclerosis.gr](http://www.atherosclerosis.gr)

Θα χορηγηθούν  
15 Μόρια  
Συνεχιζόμενης  
Ιατρικής  
Εκπαίδευσης (CME)  
από τον Π.Ι.Σ.

**ΤΕΛΙΚΟ ΠΡΟΓΡΑΜΜΑ**

29<sup>η</sup> ΔΙΗΜΕΡΙΔΑ  
ΕΛΛΗΝΙΚΗΣ ΕΤΑΙΡΕΙΑΣ ΑΘΗΡΟΣΚΛΗΡΩΣΗΣ  
27 - 28 Σεπτεμβρίου 2019

Η Μείωση του Καρδιομεταβολικού Κινδύνου  
στην Καθημερινή Κλινική Πράξη

**ΟΡΓΑΝΩΣΗ**



ΕΛΛΗΝΙΚΗ ΕΤΑΙΡΕΙΑ  
ΑΘΗΡΟΣΚΛΗΡΩΣΗΣ  
[www.atherosclerosis.gr](http://www.atherosclerosis.gr)

Ίωνος Δραγούμη 3, Ιλίσια, 11528  
Τηλ.: 210 72 100 55, Fax: 210 72 100 92  
e-mail: [info@atherosclerosis.gr](mailto:info@atherosclerosis.gr)  
<http://www.atherosclerosis.gr>

**ΟΡΓΑΝΩΤΙΚΗ ΕΠΙΤΡΟΠΗ**

Χρήστος Λιονής  
Ευάγγελος Ζάχαρης  
Θεοδόσιος Φιλιππάτος

**ΤΟΠΙΚΗ ΟΡΓΑΝΩΤΙΚΗ ΕΠΙΤΡΟΠΗ**

Γιώργος Ντάουκερ  
Ειρήνη Γεργιαννάκη  
Μαριλένα Αναστασάκη  
Αγάπη Αγγελάκη  
Δήμητρα Σηφάκη-Πιστόλλα  
Χρυσάνθη Ψαρουδάκη  
Νικολέτα Ράτσικα

**ΔΙΟΙΚΗΤΙΚΟ ΣΥΜΒΟΥΛΙΟ**

Πρόεδρος:  
**Δημοσθένης Παναγιωτάκος**  
Αντιπρόεδρος  
**Ευάγγελος Λυμπερόπουλος**

Γενικός Γραμματέας  
**Αλέξανδρος Τσελέπης**

Ειδικός Γραμματέας  
**Τζώρτζης Νομικός**

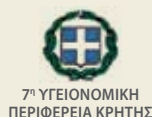
Ταμίας  
**Κωνσταντίνος Τζιόμαλος**

Μέλη  
**Μωσής Ελισάφ**  
**Νίκη Κασιίκη**  
**Κυριάκος Κυπραίος**  
**Χαράλαμπος Μηλιώνης**  
**Χρυσούλα Μπουτάρη**  
**Χρήστος Πίτσαβος**

Η Εκδήλωση τελεί υπό την Αιγίδα των φορέων:



ΕΛΛΗΝΙΚΟ  
ΜΕΣΟΓΕΙΑΚΟ  
ΠΑΝΕΠΙΣΤΗΜΙΟ





## ΧΑΙΡΕΤΙΣΜΟΣ

### **Αγαπητοί Συνάδελφοι,**

Η Ελληνική Εταιρεία Αθηροσκλήρωσης τα περίπου 20 χρόνια δράσης και λειτουργίας της έχει επιμορφώσει χιλιάδες ιατρούς και επιστήμονες υγείας, σε ένα ευρύ φάσμα επιστημονικών αντικειμένων. Στις 27 – 28 Σεπτεμβρίου 2019 θα πραγματοποιηθεί η **29<sup>η</sup> Διημερίδα** στο **Ηράκλειο Κρήτης**, και η οποία είναι αφιερωμένη στη μνήμη του εξέχοντος στελέχους της εταιρείας μας **«Μανώλη Γανωτάκη»**. Επί σειρά ετών η Ελληνική Εταιρεία Αθηροσκλήρωσης πραγματοποιεί με συνέπεια, εκτός από τις κεντρικές εκδηλώσεις της, Πανελλήνια συνέδρια και Θερινά Σχολεία, και περιφερειακές εκδηλώσεις στις οποίες διατηρεί υψηλά επιστημονικά πρότυπα για τους συμμετέχοντες, θεωρώντας επιτακτική την ανάγκη της συνεχιζόμενης εκπαίδευσης και της ενημέρωσης για τις τελευταίες εξελίξεις της επιστήμης που υπηρετούν.

Η οργανωτική επιτροπή έχει διαμορφώσει ένα διαδραστικό και πλήρως ενημερωμένο επιστημονικό πρόγραμμα που περιλαμβάνει διαλέξεις σχετικά με την πρόληψη των καρδιομεταβολικών παθήσεων, καθώς και με τις σύγχρονες θεραπευτικές παρεμβάσεις, επίκαιρα και αμφιλεγόμενα θέματα αναφορικά με τους κλασικούς και αναδυόμενους παράγοντες καρδιαγγειακού κινδύνου, την αρτηριακή υπέρταση, τον σακχαρώδη διαβήτη, τη θρόμβωση, τις δυσλιπιδαιμίες, κλπ.

Σας προσκαλώ να συμμετέχετε ενεργά στην 29<sup>η</sup> Διημερίδα και να χαρείτε την διαμονή σας στην όμορφη πόλη του Ηρακλείου.

### **Με συναδελφικούς χαιρετισμούς**

Καθηγητής **Παναγιωτάκος Δημοσθένης**  
Πρόεδρος της Ελληνικής Εταιρείας Αθηροσκλήρωσης



**29<sup>η</sup> ΔΙΗΜΕΡΙΔΑ**  
**ΕΛΛΗΝΙΚΗΣ ΕΤΑΙΡΕΙΑΣ ΑΘΗΡΟΣΚΛΗΡΩΣΗΣ**

**Η Μείωση του Καρδιομεταβολικού Κινδύνου  
στην Καθημερινή Κλινική Πράξη**

**27 - 28 Σεπτεμβρίου 2019**  
Ξενοδοχείο Atlantis, Ηράκλειο Κρήτης

**ΕΠΙΣΤΗΜΟΝΙΚΟ ΠΡΟΓΡΑΜΜΑ**

---

**Παρασκευή, 27 Σεπτεμβρίου 2019**

**13.00-14.00** ΠΡΟΣΕΛΕΥΣΗ – ΕΓΓΡΑΦΕΣ

**14.00-14.15** ΚΑΛΩΣΟΡΙΣΜΑ

της Οργανωτικής & Επιστημονικής Επιτροπής  
**Χ. Λιονής – Θ. Φιλιππάτος – Ε. Ζάχαρης**

**14.15-16.15:** ΣΤΡΟΓΓΥΛΟ ΤΡΑΠΕΖΙ

**Νεότερες Οδηγίες για την Αντιμετώπιση  
των Καρδιομεταβολικών Παραγόντων Κινδύνου**

*Πρόεδροι:* **Χ. Πίτσαβος, Ε. Κυρλάκη**

Πρακτικές οδηγίες στην ΠΦΥ

**Χ. Λιονής**

Αρτηριακή υπέρταση

**Ι. Παπαδάκης**

Δυσλιπιδαιμία

**Ν. Κατσίκη**

Σακχαρώδης διαβήτης

**Ε. Λυμπερόπουλος**

Καρδιομεταβολικοί παράγοντες κινδύνου  
στην παιδική ηλικία

**Χ. Περδικογιάννη**

## Παρασκευή, 27 Σεπτεμβρίου 2019

### 16:15-17:15 ΣΤΡΟΓΓΥΛΟ ΤΡΑΠΕΖΙ

#### **Σύγχρονα Θέματα του Τρόπου Ζωής και η Σχέση τους με τον Καρδιομεταβολικό Κίνδυνο**

*Πρόεδροι: Α. Τσελέπης, Δ. Παναγιωτάκος*

Η παραδοσιακή Κρητική διατροφή ως πρότυπο καρδιοπροστατευτικής διαίτας

#### **Τ. Νομικός**

Κάπνισμα και καρδιαγγειακός κίνδυνος -

Σύγχρονοι τρόποι διακοπής

#### **Σ. Παπαδάκη, Χ. Λιονής**

### 17:15-18:15 ΣΤΡΟΓΓΥΛΟ ΤΡΑΠΕΖΙ

#### **Επίκαιρα Θέματα στην Αθηροσκλήρωση**

*Πρόεδροι: Π. Σιδηρόπουλος*

Ρευματικά νοσήματα και καρδιαγγειακός κίνδυνος

#### **Γ. Μπερτσιάς**

Υπερουριχαιμία και καρδιαγγειακός κίνδυνος

#### **Ν. Κούγκας**

### 18:15-18:30 ΔΙΑΛΕΙΜΜΑ

### 18:30-19:00 ΕΙΔΙΚΗ ΔΙΑΛΕΞΗ

*Πρόεδρος: Χ. Λιονής*

Ασθενής με ισχαιμικό εγκεφαλικό επεισόδιο - Θεραπευτικές προσεγγίσεις για τη μείωση του μακροπρόθεσμου καρδιαγγειακού κινδύνου

#### **Χ. Μηλιώνης**

### 19:00-20:00 ΣΤΡΟΓΓΥΛΟ ΤΡΑΠΕΖΙ:

#### **Θεραπευτική Αντιμετώπιση της μη Αλκοολικής Λιπώδους Νόσου του Ήπατος**

*Πρόεδροι: Α. Γκίκας, Δ. Κοφτερίδης*

Φαρμακευτική αντιμετώπιση της μη αλκοολικής λιπώδους νόσου του ήπατος: προκλήσεις και αναπτυσσόμενες θεραπευτικές στρατηγικές

#### **Κ. Κυπραίος**

Καρδιαγγειακός κίνδυνος και μη αλκοολική λιπώδης νόσος του ήπατος: θεραπευτική αντιμετώπιση με έμφαση στα υπολιπιδαιμικά και αντιδιαβητικά φάρμακα

#### **Ν. Κατσίκη**

## Παρασκευή, 27 Σεπτεμβρίου 2019

### 20:00-20:30 ΕΝΑΡΞΗ ΔΙΗΜΕΡΙΔΑΣ

Χαιρετισμοί

- Προέδρου Ελληνικής Εταιρείας Αθληροσκλήρωσης

**Δ. Παναγιωτάκου**

- Πρύτανη Πανεπιστημίου Κρήτης

**Ο. Ζώρα**

- Πρύτανη Μεσογειακού Πανεπιστημίου Κρήτης

**Ν. Κατσαράκη**

- Κοσμήτορα Πανεπιστημίου Κρήτης

**Γ. Κοντάκη**

Χαιρετισμός και Έναρξη από τον

Αντιπεριφερειάρχη στον τομέα Δημόσιας Υγείας  
και Κοινωνικής Πολιτικής

**Λ. Βαμβακά**

Επιστημονικό μνημόσυνο στη μνήμη

του αείμνηστου Καθηγητή **Ε. Γανωτάκη**

**Α. Γκίκας, Χ. Λιονή, Χ. Πίτσαβος**

### 20.30-21:00 ΕΙΔΙΚΗ ΔΙΑΛΕΞΗ

Πρόεδρος: **Α. Τσελέπης, Φ. Παρθενάκης**

Επιδημιολογία Καρδιαγγειακής νόσου, στην Ελλάδα.

Νεότερα επιδημιολογικά δεδομένα για τους παράγοντες  
καρδιαγγειακού κινδύνου στην Κρήτη

**Δ. Παναγιωτάκος**



## Σάββατο, 28 Σεπτεμβρίου 2019

### 09.00-11.00 ΣΤΡΟΓΓΥΛΟ ΤΡΑΠΕΖΙ

#### **Αναγνώριση και Διαχείριση Καρδιαγγειακού Κινδύνου και Μεταβολικών Νοσημάτων στη Διαχείριση της Πολλαπλής Νοσηρότητας στην Πρωτοβάθμια Φροντίδα Υγείας**

*Πρόεδροι:* **Χ. Λιονής**

Η αναγνώριση και η κοινοποίηση του καρδιαγγειακού κινδύνου στο πλαίσιο της ΠΦΥ

#### **Ε. Συμβουλάκης**

Συζήτηση ειδικών περιπτώσεων

- Ασθενής με ψυχικές διαταραχές

#### **Μ. Μπάστα**

- Ασθενής με υψηλό καρδιαγγειακό κίνδυνο και αλλαγή τρόπου ζωής, Διατροφή, Άσκηση

#### **Γ. Φραγκιαδάκης, Μ. Ζωγραφάκης-Σφακιανάκης**

- Αρχείο καταγραφής καρδιαγγειακής νόσου στην ΠΦΥ

#### **Μ. Αναστασάκη**

### 11:00-11:30 ΔΟΥΦΟΡΙΚΗ ΔΙΑΛΕΞΗ

Σελ. 10

### 11:30-11:45 ΔΙΑΛΕΙΜΜΑ

### 11:45-13:45 ΚΛΙΝΙΚΟ ΦΡΟΝΤΙΣΤΗΡΙΟ

#### **Διαχείριση Ασθενών με Δυσλιπιδαιμία**

*Πρόεδροι:* **Μ. Ελισάφ, Χ. Μηλιώνης**

Ασθενής με διαβητική δυσλιπιδαιμία

#### **Μ. Ελισάφ**

Αντιμετώπιση δυσλιπιδαιμίας σε υπερήλικες ασθενείς

#### **Γ. Βρέντζος**

Ασθενής με μυαλγίες υπό θεραπεία με στατίνη

#### **Ε. Ζάχαρης**

Ασθενής πολύ υψηλού καρδιαγγειακού κινδύνου με υπερχοληστερολαιμία

#### **Θ. Φιλιπάτος**

## Σάββατο, 28 Σεπτεμβρίου 2019

### 13:45-14:15 ΔΙΑΛΕΞΗ

Πρόεδρος: **Θ. Φιλιππάτος**

Πρόσφατες κατευθυντήριες οδηγίες για την αντιμετώπιση των δυσλιπιδαιμιών ESC/EAS 2019 - Η εφαρμογή του θεραπευτικού πρωτοκόλλου συνταγογράφησης δυσλιπιδαιμίας στην κλινική πράξη

**Ε. Λυμπερόπουλος**

### 14:15-14:45: ΔΙΑΛΕΙΜΜΑ

### 14:45-16:30 ΣΥΖΗΤΩΝΤΑΣ ΜΕ ΤΟΥΣ ΕΙΔΙΚΕΥΟΜΕΝΟΥΣ ΚΑΙ ΤΟΥΣ ΕΠΑΓΓΕΛΜΑΤΙΕΣ ΥΓΕΙΑΣ

Πρόεδρος: **Χ. Λιονής**

Ενδιαφέροντα θέματα και περιπτώσεις κλινικών περιπτώσεων

**Μ. Καμηλάκη, Α. Καρπούζη, Κ. Χλίβερρος,**

**Ε. Αλιγιζάκης, Χ. Γαλανάκης, Φ. Αναστασίου**

### 16:30-17:30 ΣΤΡΟΓΓΥΛΟ ΤΡΑΠΕΖΙ

#### Διαχείριση Ασθενών με Υπέρταση

Πρόεδροι: **Γ. Κοχιαδάκης, Χ. Λυδάκης**

Ασθενής με υπέρταση. Ποιος ο στόχος της αντιυπερτασικής αγωγής και με ποια αγωγή;

**Ι. Παπαδάκης**

Διερεύνηση – αντιμετώπιση ανθεκτικής υπέρτασης

**Μ. Ζενιώδη**

### 17:30-19:00 ΣΤΡΟΓΓΥΛΟ ΤΡΑΠΕΖΙ

#### Αντιθρομβωτική Αγωγή στην Πρωτογενή και Δευτερογενή Πρόληψη

Πρόεδροι: **Α. Τσελέπης, Φ. Παρθενάκης**

Ασπιρίνη στην πρωτογενή πρόληψη. Νεότερα δεδομένα

**Α. Τσελέπης**

Σύγχρονη αντιθρομβωτική αγωγή στη δευτερογενή πρόληψη.

Διάρκεια διπλής αντιαμοπεταλιακής αγωγής – Συνδυασμός αντιαμοπεταλιακών – αντιπηκτικών

**Γ. Κοχιαδάκης**



## Σάββατο, 28 Σεπτεμβρίου 2019

Διαχείριση του θρομβωτικού κινδύνου σε ασθενείς με μη βαλβιδική κοιλιακή μαρμαρυγή

### **Χ. Πίτσαβος**

Η μελέτη COMPASS-CAD. Σε ποιούς ασθενείς έχει εφαρμογή και πότε; Παραδείγματα από την καθημερινή κλινική πρακτική

### **Ε. Φουκαράκης**

Διαχείριση αντιαιμοπεταλιακής και αντιπηκτικής αγωγής σε ασθενείς που υποβάλλονται σε επεμβατικές πράξεις. Πότε διακόπτουμε και πότε κάνουμε θεραπεία γεφύρωσης;

### **Σ. Πετούσης**

**19:00-19:15 ΔΙΑΛΕΙΜΜΑ**

**19.15-19.45 ΔΟΥΦΟΡΙΚΗ ΔΙΑΛΕΞΗ**

Σελ. 10

**19:45-21.30 ΚΛΙΝΙΚΟ ΦΡΟΝΤΙΣΤΗΡΙΟ**

### **Διαχείριση Ασθενών με Σακχαρώδη Διαβήτη**

Πρόεδρος: **Ν. Κεφαλογιάννης**

Αντιμετώπιση διαβητικού ασθενή με καρδιακή ανεπάρκεια

### **Ε. Λυμπερόπουλος**

Μηχανισμοί καρδιοπροστασίας των SGLT2 αναστολέων

### **Θ. Φιλιππάτος**

Ασθενής με διαβητική νεφροπάθεια

### **Μ. Σταματελάτου**

Διαβητικός ασθενής με πόδι σε κίνδυνο

### **Α. Παπιάς**

**21.30-21.45 ΤΕΛΕΤΗ ΛΗΞΗΣ**

## ΔΟΥΦΟΡΙΚΕΣ ΣΥΝΕΔΡΙΕΣ

Σάββατο, 28 Σεπτεμβρίου 2019

### 11:00-11:30 ΔΟΥΦΟΡΙΚΗ ΔΙΑΛΕΞΗ

Πρόεδρος: **Σ. Σουρής**

Επίτευξη των θεραπευτικών στόχων της δυσλιπιδαιμίας:  
Ο ρόλος του μοναδικού σταθερού συνδυασμού  
Ροσουβαστατίνης / Εζετιμίμπης

**Θ. Φιλιππάτος**

Με την ευγενική χορηγία της



### 19.15-19.45 ΔΟΥΦΟΡΙΚΗ ΔΙΑΛΕΞΗ

Πρόεδρος: **Ε. Λυμπερόπουλος**

Ο ρόλος της τορασεμίδης στην Καρδιακή Ανεπάρκεια  
και στην Υπέρταση

**Ε. Ζάχαρης**

Με την ευγενική χορηγία της



## ΣΥΜΜΕΤΕΧΟΝΤΕΣ

### **Ε. ΑΛΙΓΙΖΑΚΗΣ**

Συντονιστής Επιστημ. Συνεργάτης  
Κ.Υ. Κανδάνου Χανίων

### **Μ. ΑΝΑΣΤΑΣΑΚΗ**

MSc, Υποψήφια Διδάκτωρ Κλινικής Κοινωνικής  
και Οικογενειακής Ιατρικής, Ιατρικής Σχολής  
Πανεπιστημίου Κρήτης

### **Φ. ΑΝΑΣΤΑΣΙΟΥ**

Ιατρός, Γενικής Ιατρικής, Περιφερειακό  
Πανεπιστημιακό Νοσοκομείο Ηρακλείου Κρήτης

### **Λ. ΒΑΜΒΑΚΑΣ**

Αντιπεριφερειάρχης Δημόσιας Υγείας  
και Κοινωνικής Πολιτικής

### **Γ. ΒΡΕΝΤΖΟΣ**

Ιατρός Παθολόγος, Διευθυντής ΕΣΥ  
Παθολογικής Κλινικής ΠΑΓΝΗ

### **Χ. ΓΑΛΑΝΑΚΗΣ**

Γενικός Οικογενειακός Ιατρός, Διδάκτωρ Ιατρικής  
Σχολής Πανεπιστημίου Κρήτης

### **Α. ΓΚΙΚΑΣ**

Καθηγητής Παθολογίας-Λοιμώξεων, Ιατρική Σχολή  
Πανεπιστημίου Κρήτης, Διευθυντής Παθολογικής  
Κλινικής ΠΑΓΝΗ

### **Μ. ΕΛΙΣΑΦ**

Καθηγητής Παθολογίας, Τμήμα Ιατρικής, Σχολή  
Επιστημών Υγείας Πανεπιστήμιο Ιωαννίνων

### **Ε. ΖΑΧΑΡΗΣ**

Καρδιολόγος, Επιμελητής Α', Καρδιολογικής  
Κλινικής, ΠΑΓ.Ν.Η.

### **Μ. ΖΕΝΙΩΔΗ**

Επιμελήτρια Α', Παθολογικής Κλινικής Γ.Ν. Ρεθύμνου

### **Μ. ΖΩΓΡΑΦΑΚΗΣ- ΣΦΑΚΙΑΝΑΚΗΣ**

Λέκτορας Νοσηλευτικής Τμήμα Νοσηλευτικής  
ΕΛ.ΜΕ.ΠΑ., Κρήτη

### **Μ. ΚΑΜΗΛΑΚΗ**

Ιατρός Γενικής Ιατρικής, Διευθύντρια ΕΣΥ,  
Συντονίστρια 3η ΤΟΜΥ Ηρακλείου, Συντονίστρια  
Εκπαίδευσης Γενικών Ιατρών ΠΑΓΝΗ

### **Α. ΚΑΡΠΟΥΖΗ**

Επιμ. Β' Γενικής Οικογενειακής Ιατρικής Π.Ι.  
Βραχασίου, Γεν. Γραμματέας «ΙΠΠΟΚΡΑΤΗ» -  
Εταιρείας Γενικής Οικογενειακής Ιατρικής Ελλάδος,  
Αν. Συντονίστρια Εκπαίδευσης Ειδικευομένων  
Γενικής Ιατρικής Γ.Ν.Α.Ν. Λασιθίου, Αν. Συντονίστρια  
Τομέα Πρωτοβάθμιας Φροντίδας Υγείας Ν. Λασιθίου

### **Ν. ΚΑΤΣΙΚΗ**

Ειδική Παθολόγος, Διδάκτωρ Ιατρικής Σχολής ΑΠΘ,  
Ακαδημαϊκή υπότροφος, Υπεύθυνη Ιατρείου  
Λιπιδίων - Παχυσαρκίας, Τμήμα Ενδοκρινολογίας,  
Διαβήτη και Μεταβολισμού Α' Παθολογική Κλινική  
ΑΠΘ, ΠΓΝΘ ΑΧΕΠΑ, Μέλος ΔΣ της Ελληνικής  
Εταιρείας Αθηροσκλήρωσης

### **Ν. ΚΕΦΑΛΟΓΙΑΝΝΗ**

Παθολόγος - Διαβητολόγος, Διαγνωστικού  
και Θεραπευτικού Κέντρου «Ασκληπίδος»,  
Ηρακλείου Κρήτης

### **Δ. ΚΟΦΤΕΡΙΔΗΣ**

Αν. Καθηγητής Παθολογίας- Λοιμώξεων, Ιατρική  
Σχολή Πανεπιστημίου Κρήτης

### **Γ. ΚΟΧΙΑΔΑΚΗΣ**

Καθηγητής Καρδιολογίας, Διευθυντής ΕΣΥ  
Παθολογικής Κλινικής, Γ.Ν. Ηρακλείου «Βενιζέλειο»

### **Ν. ΚΟΥΓΚΑΣ**

Επικουρικός Επιμελητής Α' Πανεπιστημιακής  
Ρευματολογικής Κλινικής ΠΑΓΝΗ

### **Κ. ΚΥΠΡΑΙΟΣ**

Καθηγητής Φαρμακολογίας, Διευθυντής  
Εργαστηρίου Φαρμακολογίας, Τμήμα Ιατρικής,  
Πανεπιστήμιο Πατρών, Πάτρα

### **Ε. ΚΥΡΛΑΚΗ**

Παθολόγος, Διευθύντρια ΕΣΥ, Γ.Ν. Ηρακλείου  
«Βενιζέλειο»

### **Χ. ΛΙΟΝΗΣ**

Καθηγητής Γενικής Ιατρικής και Πρωτοβάθμιας  
Φροντίδας Υγείας, Ιατρική Σχολή, Πανεπιστήμιο  
Κρήτης, Διευθυντής Κλινικής Κοινωνικής  
και Οικογενειακής Ιατρικής, Περιφερειακό  
Πανεπιστημιακό Νοσοκομείο Ηρακλείου, Κρήτη

### **Χ. ΛΥΔΑΚΗΣ**

Παθολόγος, Προϊστάμενος Διευθυντής  
Β' Παθολογικής Κλινικής, Γ.Ν. Ηρακλείου  
«Βενιζέλειο»

### **Ε. ΛΥΜΠΕΡΟΠΟΥΛΟΣ**

Αν. Καθηγητής Παθολογίας,  
Τμήμα Ιατρικής, Σχολή Επιστημών Υγείας,  
Πανεπιστημίου Ιωαννίνων, Β' Παθολογικής Κλινικής  
Π.Γ.Ν. Ιωαννίνων

### **Χ. ΜΗΛΙΩΝΗΣ**

Καθηγητής Παθολογίας, Τμήμα Ιατρικής  
Πανεπιστημίου Ιωαννίνων Διευθυντής  
Α' Παθολογικής Κλινικής Π.Γ.Ν. Ιωαννίνων

## ΣΥΜΜΕΤΕΧΟΝΤΕΣ

### **M. ΜΠΑΣΤΑ**

Αν. Καθηγήτρια Ψυχιατρικής, Πανεπιστημίου Κρήτης

### **Γ. ΜΠΕΡΤΣΙΑΣ**

Επίκουρος Καθηγητής Ρευματολογίας - Κλινικής Ανοσολογίας Πανεπιστημίου Κρήτης

### **T. ΝΟΜΙΚΟΣ**

Επίκουρος Καθηγητής, Τμήμα Επιστήμης Διατροφολογίας- Διατροφής, Σχολή Επιστημών Υγείας και Αγωγής, Χαροκόπειο Πανεπιστήμιο, Αθήνα

### **Δ. ΠΑΝΑΓΙΩΤΑΚΟΣ**

Καθηγητής Βιοστατιστικής - Επιδημιολογίας, Τμήμα Επιστήμης Διατροφολογίας - Διατροφής, Σχολή Επιστημών Υγείας και Αγωγής, Χαροκόπειο Πανεπιστήμιο Αθηνών, Αθήνα

### **Σ. ΠΑΠΑΔΑΚΗ**

PhD, ΜΝΑ Επιστημονική Συνεργάτις, Κλινικής Κοινωνικής και Οικογενειακής Ιατρικής, Ιατρικής Σχολής Πανεπιστημίου Κρήτης, Αν. Καθηγήτρια, Ιατρικής Σχολής Πανεπιστημίου Οττάβα, Καναδάς, Επιστημονική Συνεργάτις, Τμήμα Πρόληψης και Αποκατάστασης, University of Ottawa Heart Institute, Καναδάς

### **I. ΠΑΠΑΔΑΚΗΣ**

Παθολόγος Κλινικός Υπερτασιολόγος (ESH), Διευθυντής ΕΣΥ, Υπεύθυνος Υπερτασικής Μονάδας, (Κέντρο Αριστείας ESH), ΠΑ.Γ.Ν.Η.

### **A. ΠΑΠΠΑΣ**

Παθολόγος - Διαβητολόγος, Διευθυντής ΕΣΥ, Διαβητολογικό Κέντρο, Γ.Ν. Ηρακλείου «Βενιζέλειο»

### **Φ. ΠΑΡΘΕΝΑΚΗΣ**

Καθηγητής Καρδιολογίας, Πανεπιστημίου Κρήτης, Διευθυντής Καρδιολογικής Κλινικής, Πα.Γ.Ν.Η.

### **X. ΠΕΡΔΙΚΟΓΙΑΝΝΗ**

Επίκουρη Καθηγήτρια Παιδιατρικής Ιατρικής Σχολής, Πανεπιστημίου Κρήτης

### **Σ. ΠΕΤΟΥΣΗΣ**

Επικουρικός Επιμελητής Β', Καρδιολογικής Κλινικής ΠΑΓΝΗ

### **X. ΠΙΤΣΑΒΟΣ**

Ομότιμος Καθηγητής Καρδιολογίας, Ιατρικής Σχολής ΕΚΠΑ, Καρδιολογικής Κλινικής, Γ.Ν.Α. «Ιπποκράτειο»

### **Π. ΣΙΔΗΡΟΠΟΥΛΟΣ**

Αν. Καθηγητής Ρευματολογίας Πανεπιστημίου Κρήτης

### **Σ. ΣΟΥΡΗΣ**

Διευθυντής, Γ.Ν. Ηρακλείου «Βενιζέλειο»

### **M. ΣΤΑΜΑΤΕΛΑΤΟΥ**

Παθολόγος με εξειδίκευση στο Σακχαρώδη Διαβήτη, Διδάκτωρ Ιατρικής Σχολής Πανεπιστημίου Αθηνών, Υπεύθυνη Διαβητολογικού Ιατρείου Γ.Ν. Λασιθίου, Διευθύντρια ΕΣΥ, ΓΝ-ΚΥ Σητείας

### **E. ΣΥΜΒΟΥΛΑΚΗΣ**

Επίκουρος Καθηγητής ΠΦΥ, Ιατρικής Σχολής, Πανεπιστημίου Κρήτης

### **A. ΤΣΕΛΕΠΗΣ**

Καθηγητής Βιοχημείας-Κλινικής Χημείας, Τμήμα Χημείας, Σχολή Θετικών Επιστημών, Πανεπιστήμιο Ιωαννίνων, Ιωάννινα

### **Θ. ΦΙΛΙΠΠΑΤΟΣ**

Επίκουρος Καθηγητής Παθολογίας, Ιατρικής Σχολής Πανεπιστημίου Κρήτης

### **E. ΦΟΥΚΑΡΑΚΗΣ**

Διευθυντής ΕΣΥ, Καρδιολογικής Κλινικής, Γ.Ν. Ηρακλείου «Βενιζέλειο»

### **Γ.Α. ΦΡΑΓΚΙΑΔΑΚΗΣ**

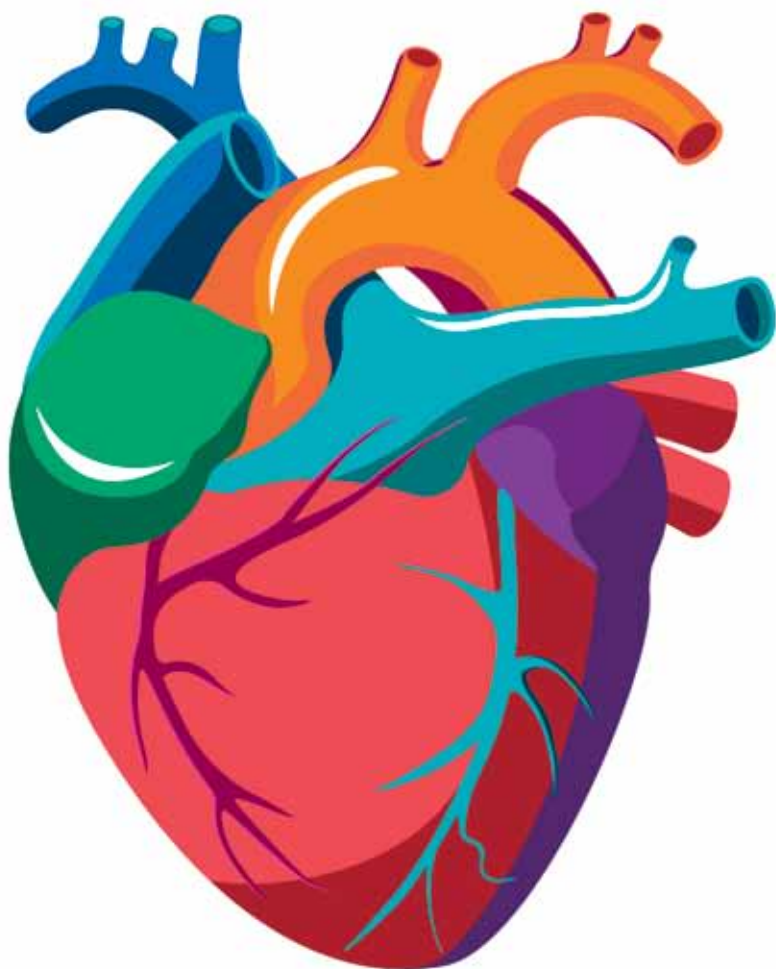
Αν. Πρόεδρος του Τμήματος Επιστημών Διατροφής και Διαιτολογίας του ΕΛ.ΜΕ.ΠΑ. Κρήτης

### **K. ΧΛΙΒΕΡΟΣ**

Ιατρός Γενικής Ιατρικής, Συντονιστής Εκπαίδευσης Γενικών Ιατρών

## **Η Roche Diagnostics στην υπηρεσία της Καρδιολογίας**

*Πρωτοπορία στη διάγνωση, βοήθεια στη λήψη  
ιατρικών αποφάσεων, παρακολούθηση της θεραπείας*



## ΕΥΧΑΡΙΣΤΙΕΣ

Η Οργανωτική Επιτροπή ευχαριστεί θερμά τις παρακάτω εταιρείες για την υποστήριξη της εκδήλωσης



**Bayer**



45 χρόνια Ασφάλειας & Αξιοπιστίας





Αλλάζουμε συνήθειες στη διαχείριση της Καρδιαγγειακής Νόσου



**Theracor**  
Bisoprolol 5mg



Τετρατομούμενο δισκίο



Pharmaceutical Laboratories S.A.

Το THERACOR® χρησιμοποιείται για τη θεραπεία της χρόνιας σταθερής καρδιακής ανεπάρκειας. Αντενδείκνυται σε οξεία καρδιακή ανεπάρκεια. Παρακαλείστε να αναφέρετε κάθε πιθανολογούμενη ανεπιθύμητη ενέργεια απευθείας στον Εθνικό Οργανισμό Φαρμάκων.



# Xarelto®

rivaroxaban

L. 04/10/17, 10/2018, 10/27



Bayer

Κάτοχος της οδού κυκλοφορίας:  
Bayer AG, 51368 Leverkusen, Γερμανία  
Τοπικός αντιπρόσωπος του καθάρου οδού:  
κυκλοφορίας στην Ελλάδα: Bayer Ελλάς ΑΒΕΕ,  
Συγγρού 15-20, 151 25 Μαρούσι,  
Τοπικός αντιπρόσωπος του καθάρου οδού:  
κυκλοφορίας στην Κύπρο: Neovigen Ltd,  
TNA0037 2040369

Τμήμα Επιστημονικής Ευαισθησίας,  
TNA, +30 210 6187742, Fax: +30 210 6187522  
Email: medical.gr.cy@bayer.com

Εταιρεία συμπτύξης



ELPEN Α.Ε. ΦΑΡΜΑΚΕΥΤΙΚΗ ΒΙΟΦΑΡΜΑΚΑ  
Λεωφ. Μαρτύρων 95, 190 01 Πεύκη Αττικής,  
TNA: 210 6238100 - 9, Fax: 210 6238100  
ΓΡΑΦΕΙΑ ΕΠΙΣΤΗΜΟΝΙΚΗΣ ΕΝΗΜΕΡΩΣΗΣ  
Συγγρού 11, 115 26 Αθήνα,  
TNA: 210 7480711, Fax: 210 7480721  
Εθν. Αντιστάσεως 114, 581 04 Θεσσαλονίκη,  
TNA: 2310 498920 - 1, Fax: 2310 439209

Βοηθήστε να γίνει το φάρμακο πιο ασφαλή και  
Αποδοτική  
ΟΜΕΣ της ανεπιθύμητες ενέργειες για  
ΟΑΑ το φάρμακο  
Συμπληρώνοντας την **-ΚΙΤΡΙΝΗ ΚΑΡΤΑ-**

Πριν τη συνταγογράφηση για κάθε ένδειξη συμβουλευθείτε την αντίστοιχη Περίληψη των Χαρακτηριστικών του Προϊόντος.